

DIATECH CAD/CAM Preparation Bur

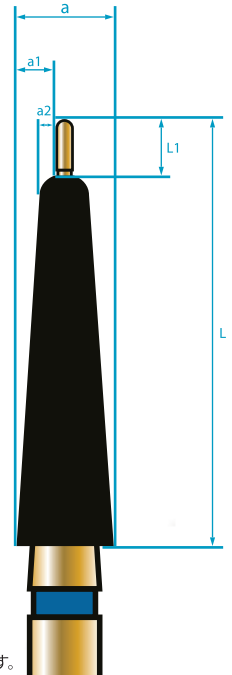
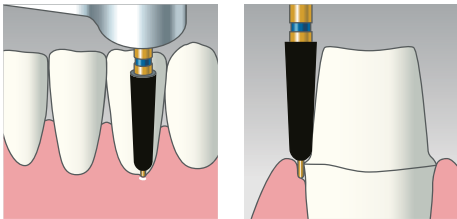
マルチレイヤー ダイヤモンドバー

- ・歯肉を保護しながら、安全なクラウンプレパレーション
- ・フィニッシングラインをよりきれいに簡単に
- ・Jシェーブ・ジャンピングマージンを残さない

CAD/CAM
ユーザーへ
のご案内

先端のガイドピンが支台歯形成時のマージン部形成を容易にします。ジャンピングマージンやラフマージンを残さず、スムーズなフィニッシングラインの形成を可能にします。また、症例に応じてガイドピンをサンドディスクで短くすることもでき、長さの調整が可能です。

裏面もご参照



FG/ISO 314

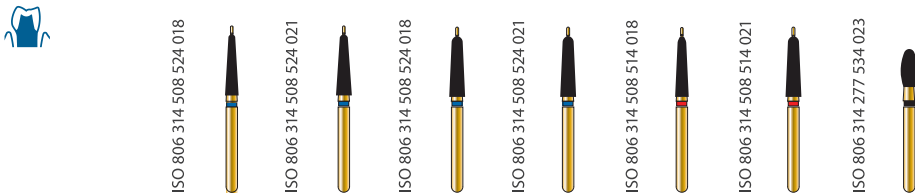
記載の寸法は近似値であり、公差により変動します。

製品番号	60032364	60032366	製品番号	60032544	60032548	製品番号	60032542	60032546
a (mm)	1.8	2.1	a (mm)	1.8	2.1	a (mm)	1.8	2.1
a1 (mm)	0.7	0.85	a1 (mm)	0.7	0.85	a1 (mm)	0.7	0.85
a2 (mm)	0.32	0.65	a2 (mm)	0.47	0.54	a2 (mm)	0.40	0.43
L (mm)	9.2	9.2	L (mm)	9.1	9.1	L (mm)	9.1	9.1
L1 (mm)	1.25	1.25	L1 (mm)	1.2	1.2	L1 (mm)	1.2	1.2
テーパ	2.8	3.4	テーパ	1.8	2.2	テーパ	2.6	3.2

CAD/CAM プレパレーションキット

250080AA CAD/CAM Preparation Kit

単品5本入り価格 8,250円(税別) *200036AA単品5本入り価格 2,980円(税別)



ダイヤモンド粒度 (*平均値)

MLX	150μm*		
ML	105μm*	F	40μm*

Head shape	856P	856P	878KP	878KP	878KP	878KP	379
ISO Ø 1/10 mm	018	021	018	021	018	021	023
Head L in mm	8	8	8	8	8	8	8
キット内容	1	1	1	1	1	1	1
本数	5	5	5	5	5	5	5
回転数範囲	45,000-88,000	40,000-75,000	45,000-88,000	40,000-75,000	45,000-88,000	40,000-75,000	40,000-75,000



CAD/CAMプレパレーションキット(7本入り) 価格 8,850円(税別)

新品	単品製品番号/粒度	60032364	60032366	60032544	60032548	60032542	60032546	200036AA*
旧	単品製品番号	215606AA	215609AA	215615AA	215618AA	215614AA	215617AA	

販売業者

製造販売業者

販売名:ダイヤモンドバー

医療機器届出番号:1381X10231000131

コルテンジャパン合同会社
〒190-0012
東京都立川市曙町2丁目25-1
TEL: 042-595-6945
FAX: 042-595-6946
www.coltene.com

AJMD 株式会社
〒103-0004
東京都中央区東日本橋2-4-5
真光ビルディング
TEL: 03-5614-0733
FAX: 03-5614-0734

Coltène/Whaledent AG
Feldwiesenstrasse 20
9450 Altstätten / Switzerland
TEL : + 41 71 757 53 00
FAX : + 41 71 757 53 01
info.ch@coltene.com

COLTENE



ONE STEP AHEAD
Upgrade Dentistry



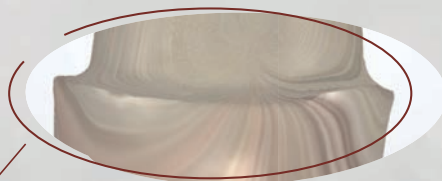
Diatechガイドピン付き
ダイヤモンドバー



従来ダイヤモンドバー



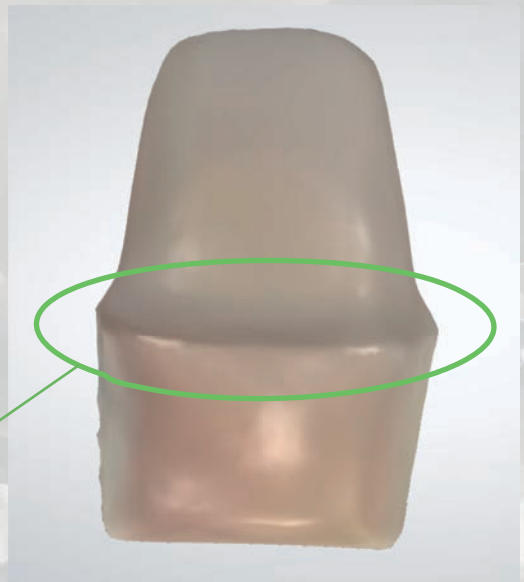
従来ダイヤモンドバー形成例



従来バー
VS
CADCAMバー



Diatechガイドピン付きダイヤモンドバー
形成例



- ◆ ライトシャンファア
- ◆ スムーズなマーヅンライン
- ◆ ジャンピングマーヅンを残さない