



オーラルスキャナ

TRIOS オーラルスキャナシステム

3shape

S-WAVE

CAD/CAMインレー製作のための  
光学印象が保険適用に!

CAD/CAM  
インレーのための  
窩洞形成可算

1歯につき  
**150**点

光学印象  
(CAD/CAMインレー)

1歯につき  
**100**点

光学印象  
歯科技工士連携可算  
(対面の場合)

**50**※  
点

※ 同時に2歯以上の場合でも加算は1回

# TRIOS

はやく *Fast*

きれいに *Clear*

正確に *Accurately*

Impression & Various check modes



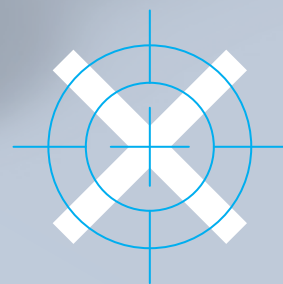
TRIOSデモ  
申し込みはこちら



SHOFU INC.

# 3Shape TRIOS 5

すべてを追求したら  
「シンプル」にたどり着きました



## スキャンアシスト機能を搭載

TRIOS 5から新たに3Dモデルを効率的に構築するためのテクノロジーが搭載されました。毎秒約2000枚の平面画像を撮影し、それらを繋ぎ合わせて3D画像を生成することで、スキャンエラーが起りにくくなっています。



スキャンアシスト機能  
動画はこちら

## キャリブレーション不要

TRIOS 5はキャリブレーションなしでいつでもスキャンを始めることができます。

## LEDとバイブレーション機能

スキャナの接続状態、チップの装着状況、バッテリーの残量低下などを色で示すリング状のLEDを搭載。また、スキャンができていない場合、バイブレーションでフィードバックされる便利さを備えています。

## TRIOS 4から 30%小型化、20%軽量化

手が小さめの方でも持ちやすいフォルムで、スキャン時の負担を軽減します。

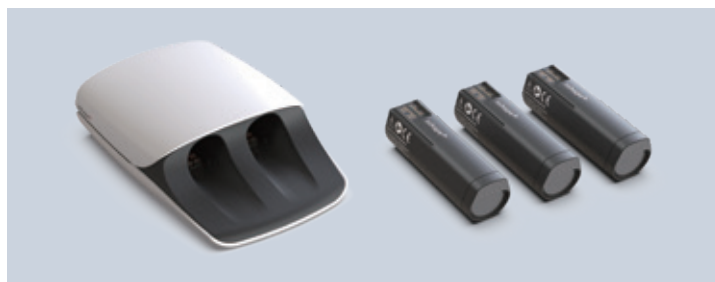




製品紹介動画は  
こちら

### 改良されたバッテリー (Smart Power Management)

TRIOS 5は使用後おいておくだけでスリープモードに入り、持ち上げると再起動します。フル充電では66分間のスキャンが可能。スリープモードでは7日以上持続し、放電したバッテリーは60分で約80%、120分以内でフル充電が可能です。



### 衛生面を考慮したデザイン

清掃が容易な凹凸の少ないデザインと100回までのオートクレープ滅菌に対応したスキャナチップを採用。さらに使い捨ての専用スリーブを使用することで滅菌が困難な部分をカバーし、交差感染のリスクを低減します。



専用スリーブにより交差感染のリスクを低減



スキャナチップ

### う蝕検知機能を搭載

TRIOS 4と同様にう蝕検知機能を搭載しています。詳細は次頁をご参照ください。

販売名・一般的名称

販売名	一般的名称	承認・認証・届出番号
TRIOS 5 オールスキャナシステム	デジタル印象採得装置 歯科技工室設置型コンピュータ支援設計・製造ユニット 光学式う蝕検出装置	管理医療機器 医療機器承認番号 30500BZ100031000 特定保守管理医療機器



## う蝕検知機能を搭載

### ワイヤレス接続と有線接続のどちらでも使用可能

操作性を求めるならワイヤレス、充電量を気にせず使用するなら有線、とフレキシブルに対応できます。



### 「う蝕検知機能」を搭載

光学印象採得だけでなく、QLF法の原理に基づき、歯の平滑面や咬合面う蝕の程度の分析ができます。う蝕診断の補助ツールまたは患者さまへの説明用ツールとしてご使用ください。

- ※QLF法：歯面に可視光を照射することによりエナメル質初期う蝕の診断を行う検査法
- ※本機能は初期う蝕診断の補助支援ツールであり、確定診断は行えません。
- ※本器を使用して「エナメル質初期う蝕管理加算」は請求できません。

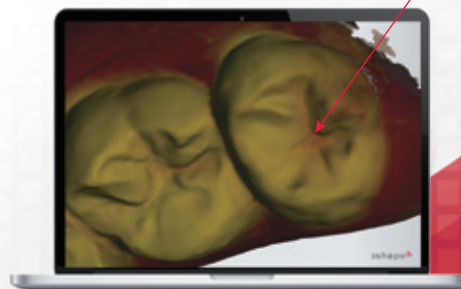


製品紹介  
動画はコチラ

カラースキャン表示



う蝕検知表示



赤色表示

販売名・一般的名称

販売名	一般的名称	承認・認証・届出番号
TRIOS 4 オールスキャンシステム	デジタル印象採得装置 チェアサイド型歯科用コンピュータ支援設計・製造ユニット 歯科技工室設置型コンピュータ支援設計・製造ユニット 光学式う蝕検出装置	管理医療機器 医療機器承認番号 30200BZ100027000 特定保守管理医療機器

# TRIOS 3



## モデル S2P

### ワイヤレスでストレスフリー

操作性を求めたワイヤレス接続。  
豊富なソフトウェアの使用が可能のため、  
さまざまなコンサルテーションに活用できます。



## MOVE Plus

### スタイリッシュなデザイン

患者さまの真近くで情報提供可能な機能的デザイン  
大型タッチパネル、専用PC付きのカートタイプ

## モデル S1P

### 有線タイプのスタンダードモデル

充電量を気にせず連続使用に最適  
S2Pと同様のソフトウェアの使用が可能



販売名・一般的名称 ……………

販売名	一般的名称	承認・認証・届出番号
TRIOS 3 オーラルスキャナ	デジタル印象採得装置 チェアサイド型歯科用コンピュータ支援設計・製造ユニット 歯科技工室設置型コンピュータ支援設計・製造ユニット	管理医療機器 医療機器承認番号22800BZ100042000 特定保守管理医療機器

## 製品データ

		TRIOS 5	TRIOS 4	TRIOS 3
				
	寸法 高/幅/長 (mm)	38 × 37 × 266	49 × 40 × 278	48 × 40 × 273
	接続	Wirelessのみ	Wired / Wireless を1台で切替可能	Wired / Wireless
	重量 (バッテリー、チップ装着時)(g)	299	375	340 / 373
	毎秒の平面画像撮影数	2400	1875	1875
	う蝕検知機能	<input checked="" type="checkbox"/>	<input checked="" type="checkbox"/>	
 Scanner Features	リモートコントロール(マウス機能)	<input checked="" type="checkbox"/>		
	ScanAssist	<input checked="" type="checkbox"/>		
	ディスプレイスリーブ	<input checked="" type="checkbox"/>		
	LEDとバイブレーション機能	<input checked="" type="checkbox"/>		
	Smart Power Management	<input checked="" type="checkbox"/>		
	キャリブレーションフリー	<input checked="" type="checkbox"/>		
	TRIOS Share* 対応	<input checked="" type="checkbox"/>	<input checked="" type="checkbox"/>	Wirelessのみ

\*TRIOS Share はクリニック内のWiFiを利用することで、PCを移動させずにワイヤレススキャナとの接続を可能にし、各チェアでのスキャンを実現します。

アクセサリ (単品販売)

for  
TRIOS  
5



スキャナチップ ... 3個



バッテリー ... 3個



ポッド



プロテクションチップ



バッテリー充電器



スリーブ

for  
TRIOS  
4



スキャナチップ ... 3個



バッテリー ... 3個



キャリブレーションキット

for  
TRIOS  
3



スキャナチップ ... 3個



バッテリー ... 3個



カラーキャリブレーションキット



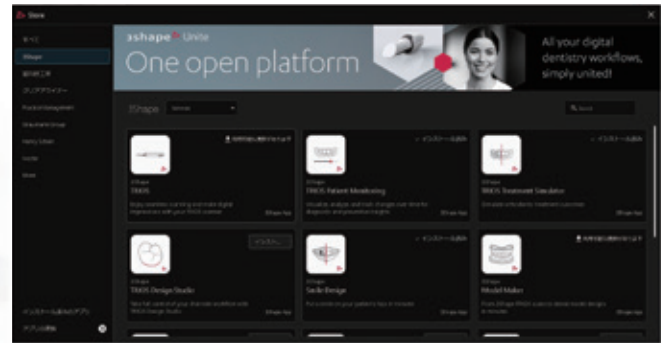
キャリブレーションチップ

Accessories

# 3Shape Unite



3Shape UniteはTRIOSでのスキャンングやオーダーフォームなどを簡単に管理できるプラットフォームです。Unite Storeではさまざまなアプリやサービスを選択することが可能です。



## Multi-Function

### Hi-Speed スキャンング

高速スキャンング技術により片顎30秒の印象採得が可能。チェアタイムの短縮はもちろん患者さまの負担も軽減できます。



高速スキャンング  
動画はコチラ

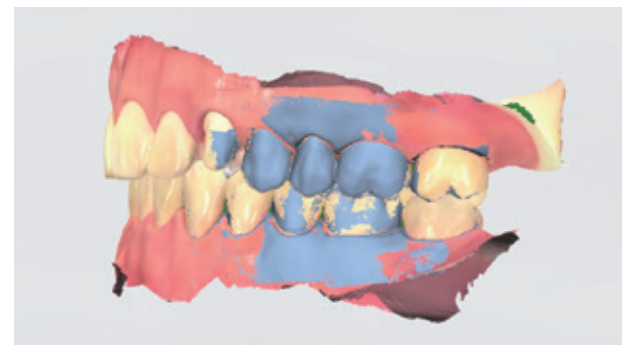


### TRIOS Patient Specific Motion

患者さま固有の顎運動をスキャンングし、アプリケーション上で再現することができます。また、3Shape社の技工用スキャナを所有するラボへデータを送信すれば、ラボのCADで利用することが可能であり、クラウン形態の設計に反映することができます。

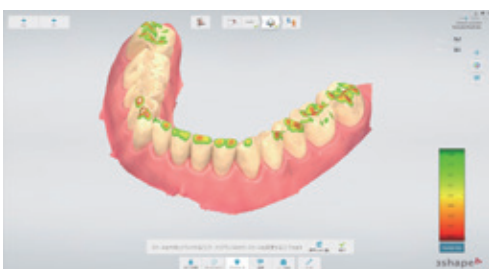


顎運動スキャンング  
動画はコチラ



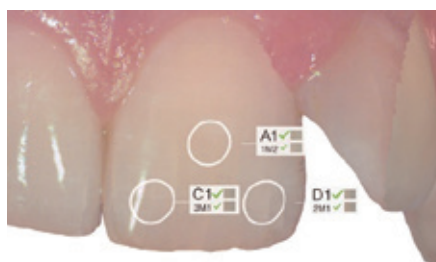
### クリアランス確認

ラボサイドとのコミュニケーション前にクリアランスの確認ができます。



### シェード測定

スキャンングと同時にシェード測定ができるため効率的です。咬合面のシェード測定も可能なため、インレーやCR充填時の色調選択にも活用できます。





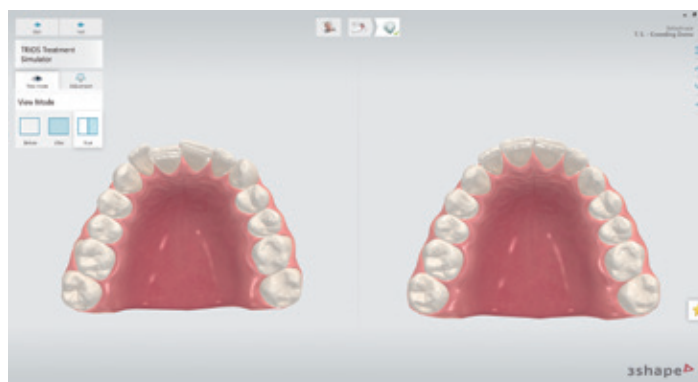
## 3Shape Apps

### Treatment Simulator

スキャンした歯列をアニメーション化し歯列矯正後のイメージを確認できます。

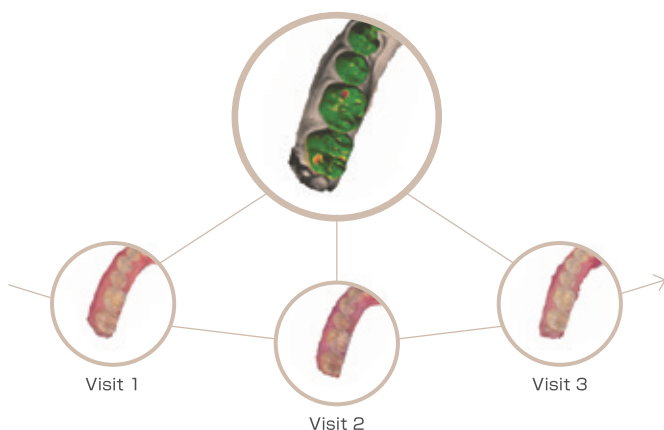


ソフトウェア紹介  
動画はコチラ



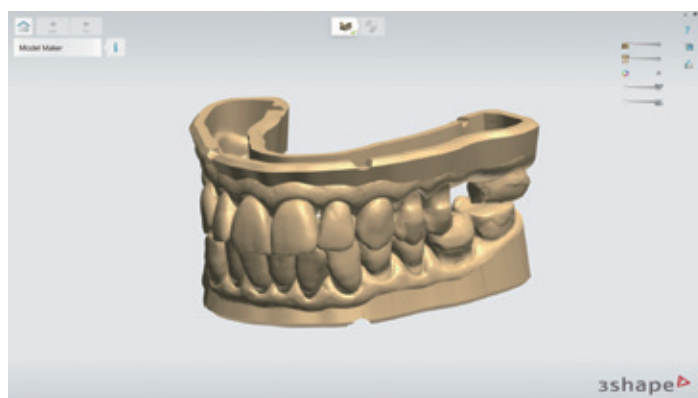
### TRIOS Patient Monitoring

歯の摩耗や矯正治療の経時の変化を記録することができ、色調によりその変化を確認できます。



### Model Builder Express

スキャンした歯列のデータから、3Dプリンターで出力するためのデータを自動で設計できます。

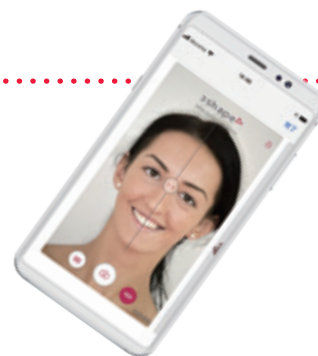


### TRIOS Smile Design

デジタルカメラやスマートフォンで撮影した写真を取り込み、術後の歯の形態や色調をデザインし、スマイルイメージをシミュレーションすることが可能です。my3Shape (アプリ) をインストールすれば患者さまのスマートフォンと共有することが可能です。



スマイルイメージ シミュレーション  
動画はコチラ



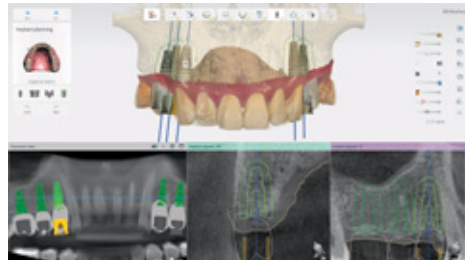
CADソフトウェア

# インプラント スタジオ & インプラント プランナー



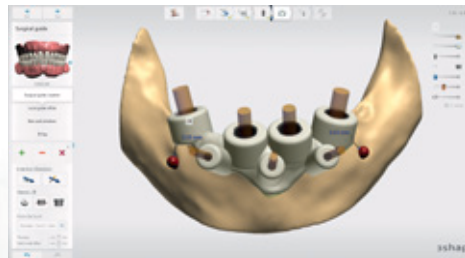
3shape 

TRIOSと連動してインプラント体の埋入位置・方向・深さをシミュレーション



## インプラント体の埋入位置をシミュレーション

口腔内スキャンデータとCBCTデータをマッチングし、インプラント体の埋入位置をシミュレーションします。精度が高く、安心・安全なインプラント手術をサポートします。



## サージカルガイドを設計

インプラント体の埋入シミュレーションに基づいたサージカルガイドを設計可能です。歯牙支持型・骨支持型等さまざまな形態が設計可能です。



## プロビジョナルレストレーション設計 (単冠)

スクリュ固定式プロビジョナルレストレーション (単冠) を術前に設計可能です。

### ■ 対応表

	埋入シミュレーション	サージカルガイド設計	プロビジョナルレストレーション設計 (単冠)	対応ソフト	
				3Shape Unite	Dental System
インプラント スタジオ	○	○	○	○	○
インプラント プランナー	○	×	×	○	×

### ■ 販売名・一般的名称

販売名	一般的名称	承認・認証・届出番号
インプラントスタジオ	・ 歯科インプラント用治療計画支援プログラム ・ 歯科修復物設計支援プログラム	管理医療機器 医療機器承認番号 30300BZX00227000

# チェアサイドでの ▶ Same-day

## トリートメントシステム

口腔内スキャンから加工までをチェアサイドで完結可能なシステムです。  
クラウン・インレー・ベニアなどの設計・加工が可能です。

オーラルスキャナ  
**TRIOS 3 / TRIOS 4**



スキャン

CADソフトウェア  
**TRIOS Design Studio**

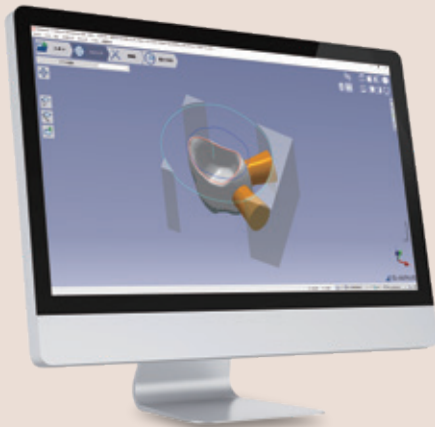


TRIOS Design Studio

クラウン、インレー、ベニアなどの補綴装置の  
設計が可能なCADソフトウェア

設計

CAMソフトウェア  
**GO2dental DWX-4用**

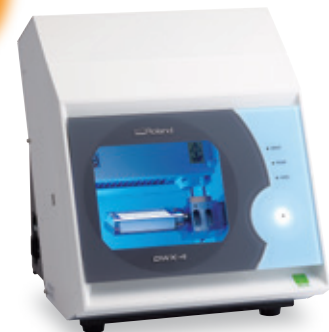


GO2dental DWX-4用

高機能とシンプルな操作性を  
兼ね備えたCAMソフトウェア

切削・加工

加工機  
**DWX-4**



DWX-4

※5年目までの保守点検契約が必要です。  
※本製品のご使用には、集塵機とコンプレッサーが必要です。

### ■ 販売名・一般的名称

販売名	一般的名称	承認・認証・届出番号
TRIOS 4 オーラルスキャナシステムの付属品 CADソフトウェア Design Studio	デジタル印象採得装置 チェアサイド型歯科用コンピュータ支援設計・製造ユニット 歯科技工室設置型コンピュータ支援設計・製造ユニット 光学式う蝕検出装置	管理医療機器 医療機器承認番号 30200BZ100027000 特定保守管理医療機器
TRIOS 3 オーラルスキャナの付属品 CADソフトウェア Design Studio	デジタル印象採得装置 チェアサイド型歯科用コンピュータ支援設計・製造ユニット 歯科技工室設置型コンピュータ支援設計・製造ユニット	管理医療機器 医療機器承認番号 22800BZ100042000 特定保守管理医療機器
歯科用CAD/CAMマシン DWX-4	歯科技工室設置型コンピュータ支援設計・製造ユニット	一般医療機器 医療機器届出番号 2283X10006000050

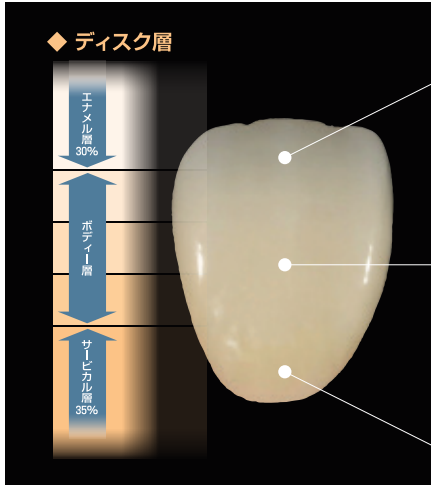
## 加工用マテリアル

### ● 高透光性マルチレイヤー ジルコニアディスク

「強度」×「透光性」×「色調」を機能的にディスク内に配置し、「ディスク1枚」でインレー、ラミネートベニアからロングスパンブリッジまで対応可能です。



松風ディスク ZR ルーセント スーブラ  
12mm 18mm  
14mm 22mm  
16mm 26mm

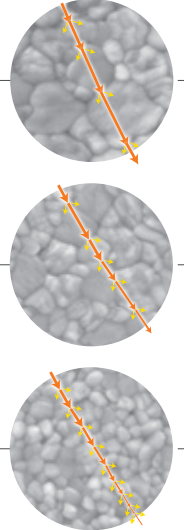


**エナメル層**  
前歯部にも対応可能な高い透光性  
3点曲げ強さ<sup>※1</sup> (代表値) 1034MPa  
可視光透過率<sup>※2</sup> (代表値) 44%

**ボディー層**  
層の界面が識別されにくい、すぐれたグラデーション機能  
3点曲げ強さ<sup>※1</sup> (代表値) 1163MPa  
可視光透過率<sup>※2</sup> (代表値) 40%

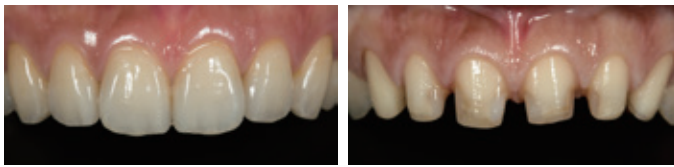
**サービカル層**  
歯頸部の遮蔽性向上と、ロングスパンブリッジにも対応可能な高い強度  
3点曲げ強さ<sup>※1</sup> (代表値) 1454MPa  
可視光透過率<sup>※2</sup> (代表値) 37%

各層の拡大イメージ(×20,000)  
→: 入射光    ⇨: 散乱光



粒子の組成と形状の違いにより各層の透光性と物性をコントロール

※1 3点曲げ強さ (ISO 6872:2015に準ずる)  
※2 可視光透過率 (JIS R 3106:1998に準ずる、色調:A2、試験体厚さ:0.5mm)

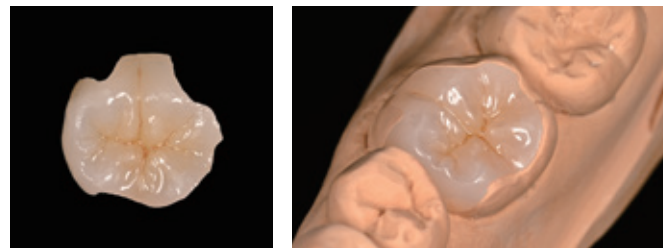


写真提供: 西山 敦先生 (医療法人 Natural Smile)  
枝川 智之先生 (有限会社 バンヤデンタルラボラトリー 代表取締役)

販売名	一般的名称	承認・認証・届出番号
松風ディスク ZR ルーセント スーブラ	歯科切削加工用セラミックス	管理医療機器 医療機器認証番号 229AGBZX00044A05

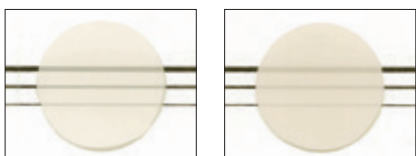
### ● 超高透光性セミシンター ジルコニアディスク

周辺歯質との調和が要求される「インレー」「ラミネートベニア」の症例で活躍します。



色調:A3 (ウィンタージャートユニバーサルにてステイン)  
写真提供: 藤崎 啓太先生 (Charm Dental Design 代表)

超高透光性 **48%** を実現

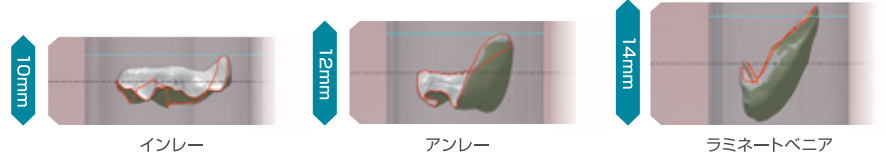


松風ディスクZR ルーセント  
ウルトラ  
色調:A2 厚さ:0.5mm

松風ディスクZR ルーセントFA  
色調:5L ライト(A2 相当)  
厚さ:0.5mm

症例に合わせて選択可能なサイズ展開 **10mm** ラインアップ

インレーに適したジルコニアディスクとして当社従来品より薄い10mm、12mmをラインアップ。同サイズのインレーを切削した場合、10mmと14mmを比較すると切削体積が約30%軽減し、材料の無駄を削減できると共に、作業時間短縮にも寄与します。



曲げ強さ **752MPa**

超高透光性を誇りながら安定した曲げ強さを有しています。また、松風独自の成型技術により、CAD/CAM 加工時のチップングリスクを低減しています。

松風ディスク ZR ルーセント ウルトラ  
10mm 12mm 14mm

販売名	一般的名称	承認・認証・届出番号
松風ディスク ZR ルーセント ウルトラ	歯科切削加工用セラミックス	管理医療機器 医療機器認証番号 303AKBZX00070000

## ● CAD/CAM冠対応 レジンブロック

全ての機能区分に対応できる充実のラインアップ！前歯から小白歯・大白歯まで色調が揃い、口腔内での調和にすぐれています。

	松風ブロック HC ハード AN	松風ブロック HC ハード II	松風ブロック HC	松風ブロック HC スーパーハード	松風ブロック PEEK
適用範囲※1	前歯	小白歯		大白歯※2	大白歯
機能区分	CAD/CAM冠用材料 (Ⅳ)	CAD/CAM冠用材料 (Ⅱ)	CAD/CAM冠用材料 (Ⅰ)	CAD/CAM冠用材料 (Ⅲ)	CAD/CAM冠用材料 (Ⅴ)

※1 保険点数算定要件をご確認のうえご使用ください。 ※2 小白歯で使用される場合、CAD/CAM冠用材料 (Ⅱ) が適用されます。

## 松風ブロック シリーズ

- **松風ブロック HC ハード AN**  
14L (5個入)
- **松風ブロック HC ハード II**  
Sサイズ (5個入)  
Mサイズ (5個入)  
Lサイズ (1個入)
- **松風ブロック HC**  
〈単層〉 Sサイズ (5個入)  
Mサイズ (5個入)  
〈2レイヤー〉 Sサイズ (5個入)  
Mサイズ (5個入)
- **松風ブロック HC スーパーハード**  
Mサイズ (5個入)
- **松風ブロック PEEK**  
5個入

販売名	一般的名称	承認・認証・届出番号
松風ブロック HC ハード AN	歯科切削加工用レジン材料	管理医療機器 医療機器認証番号 302AKBZX00071000
松風ブロック HC ハード II	歯科切削加工用レジン材料	管理医療機器 医療機器認証番号 302AKBZX00035000
松風ブロック HC	歯科切削加工用レジン材料	管理医療機器 医療機器認証番号 224AKBZX00070000
松風ブロック HC スーパーハード	歯科切削加工用レジン材料	管理医療機器 医療機器認証番号 231AKBZX00002000
松風ブロック PEEK	歯科切削加工用レジン材料	管理医療機器 医療機器認証番号 303AGBZX00083A01

## 接着 レジcemEX / ビューティボンド Xtreme

### CAD/CAMマテリアルの接着に適した1ボトル1シンリンジ

レジcemEXは、ビューティボンド Xtremeと併用することで支台歯・各種補綴装置に幅広く対応可能です。補綴装置によって、前処理材を使い分ける必要がなくすべて同じ術式でお使いいただけます。



レジcemEXペースト  
5.0mL  
1本

ResiCemEX + BeautiBond Xtreme

従来レジcemシステム



従来5本  
必要だった  
前処理材が  
1本に！

レジンセメントの前処理に、CR充填修復に、マルチに対応可能な1液性ボンディング材。

これまで困難とされてきた酸性モノマーとシランカップリング剤の共存を実現。ビューティボンド Xtremeは、一般的なシランカップリング剤と比べて耐酸性にすぐれた新しいシランカップリング剤「ARS」を配合することで、さまざまな被着体に対してすぐれた接着性を発現します。

ビューティボンド Xtreme 5.0mL  
1セット  
トリプルパック

販売名	一般的名称	承認・認証・届出番号
レジcemEX	歯科用コンポジットレジンセメント	管理医療機器 医療機器認証番号 302AFBZX00112000
ビューティボンド Xtreme	歯科用象牙質接着材 (歯科金属用接着材料) (歯科セラミックス用接着材料) (歯科用知覚過敏抑制材料) (歯科用シーリング・コーティング材)	管理医療機器 医療機器認証番号 302AKBZX00026000

## PEEK冠接着方法

PEEK冠の接着には、サンドブラスト処理と前処理材の塗布を行い、接着性レジンセメントで接着する必要があります。

内面処理

### CAD/CAM レジン用アドヒーシブ

※ 保険適用必須要件

5mL

歯科レジン用接着材料  
レジンセメントと併用することで  
PEEK冠の強固な接着が可能。

■ PEEKに対するせん断接着強さ

初期 **29.7**MPa  
(サーマルサイクル5000回後: 29.6MPa)

※ 使用レジンセメント: ビューティリンクSA  
※ 自社試験結果



SHOFU BLOCK  
PEEK

必ずサンドブラスト  
処理してください。

CAD/CAM冠用材料(V)の  
保険適用必須要件です。

セメント塗布

### ビューティリンク SA

9mL 【色調】クリア、アイボリー、オパール

推奨レジンセメント

※ 接着性レジンセメントの使用が保険適用必須要件

支台歯処理

### ビューティボンド Xtreme

1セット

1液型のボンディング材

※ より高い接着性能を発揮させるためご使用ください。



CAD/CAM冠用材料(I)～(IV)同様、松風ブロックPEEKにも無機フィラーが含有されていますが、素材が異なるため通常のシランカップリング剤では十分な接着強さが得られません。松風ブロックPEEKを構成する樹脂成分に対し、すぐれた濡れ性を有し高い接着強度を発現する前処理材として、「CAD/CAMレジン用アドヒーシブ」をご使用ください。

販売名	一般的名称	承認・認証・届出番号
ビューティリンク SA	歯科接着用レジンセメント	管理医療機器 医療機器認証番号 304AKBZX00032000
CAD/CAMレジン用アドヒーシブ	歯科レジン用接着材料	管理医療機器 医療機器認証番号 304AKBZX00039000

※ PEEK冠製作のための光学印象採得は保険適用ではありません。

## 支台歯形成

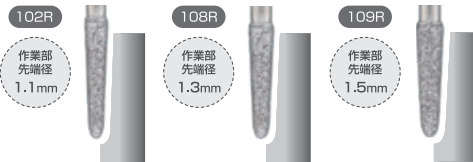
CAD/CAMの支台歯形成には厚みと丸みが必要です。CAD/CAM用支台歯を確実に形成できる形態を厳選!



シャンパー形態の付与には  
先端径が太い108R、109Rがおすすめです。

※ 108R、109RはCAD/CAMプレパレーションキットには含まれておりません。

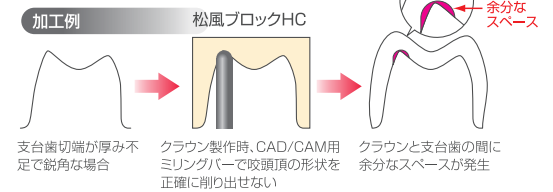
支台歯切削量の比較イメージ



102Rから108R、109Rの順でより深いシャンパー形態が付与できます。

CAD/CAMの支台歯に厚みと丸みが必要なのはなぜ?

一般的に支台歯の切端や咬頭頂が厚み不足であったり鋭角な場合、CAD/CAM加工時にクラウンと支台歯の間に余分なスペースが生じます。これはCAD/CAMミリングバーの形状によるものです。



加工例

松風ブロックHC

支台歯切端が厚み不足で鋭角な場合

クラウン製作時、CAD/CAM用ミリングバーで咬頭頂の形状を正確に削り出せない

クラウンと支台歯の間に余分なスペースが発生

102R	106RD	SF106RD	107RD	SF107RD	145	SF145	265R	SF265R	SF114	SF151
スライス カット	形成 〈軸面・切端の形成〉	形成 〈軸面の形成〉	形成 〈軸面の形成〉	表面仕上げ	形成 〈口蓋側面の形成〉	形成 〈咬合面の形成〉	形成 〈咬合面の形成〉	仕上げ 〈フィニッシュ〉	曲面の付与	



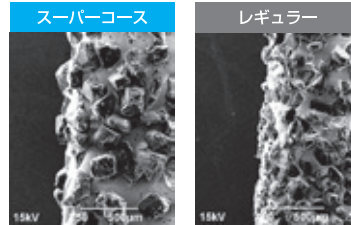
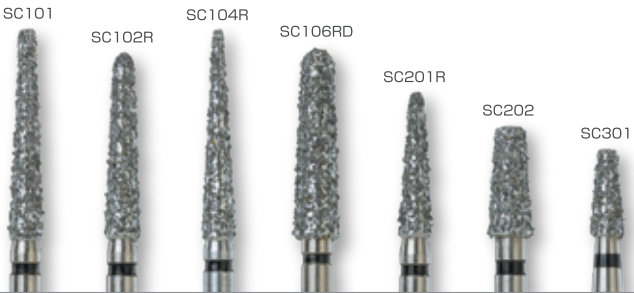
CAD/CAM プレパレーションキット  
1キット

販売名	一般的名称	承認・認証・届出番号
松風ダイヤモンドポイントFG	歯科用ダイヤモンドバー	一般医療機器 医療機器届出番号 26B1X00004000023

## ジルコニア除去

レギュラーよりも大きな砥粒を採用しており、ジルコニアにも十分な研削力を発揮します。

**ザグザグ**と削れる7形態!!  
汎用性の高い形態をセレクトしました。

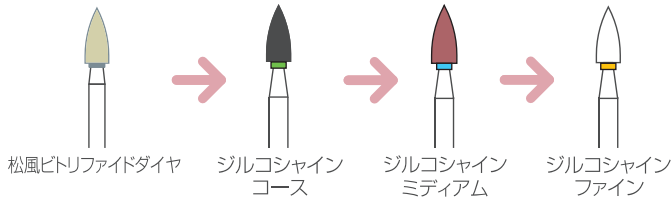


ダイヤFG スーパーコース  
セレクトセット  
1箱

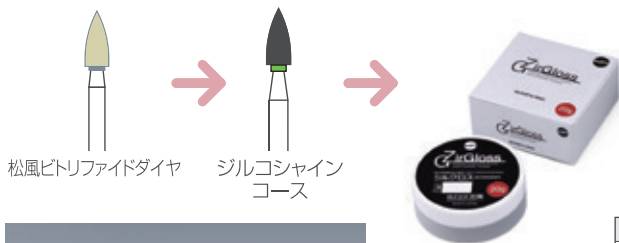
販売名	一般的名称	承認・認証・届出番号
松風ダイヤモンドポイントFG	歯科用ダイヤモンドバー	一般医療機器 医療機器届出番号 26B1X00004000023

## 形態修整・研磨ステップ

鏡面研磨し表面を整えることで対合歯摩耗リスクの軽減に



さらに短時間で艶やかな表面性状を得るにはジルグロスを



ジルグロス  
20g  
40g



ビトリファイドダイヤ

- FG: 3本入 25,28
- CA: 3本入 28,29,43
- HP: 3本入 28,29,42,43
- HP: 2本入 11
- HP: 3本入 20
- HP: 2本入 10,70

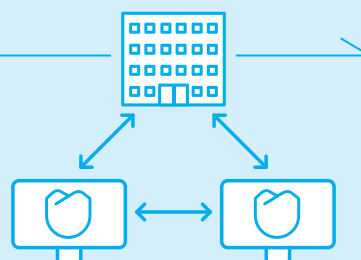


ジルコシャイン  
セレクトキットCA  
1キット


販売名	一般的名称	承認・認証・届出番号
松風ビトリファイドダイヤ	歯科用研削器材	一般医療機器 医療機器届出番号 26B1X00004000226
ジルコシャイン セレクトキット	歯科用研磨器材	一般医療機器 医療機器届出番号 26B1X00004000258
ジルコシャイン	歯科用ゴム製研磨材	一般医療機器 医療機器届出番号 26B3X00014000017
ジルグロス	歯科用研磨器材	一般医療機器 医療機器届出番号 26B1X00004000269

## 安心のサポート体制

S-WAVEシステム導入ユーザーさま専用の  
コールセンターを設置。  
リモートシステムでユーザーさまと同じ画面を  
見ながら各種ご案内をさせていただきます。




## Pod

タイプ	型名	う蝕検知機能	価格
 ワイヤレス	TRIOS 5 オーラルスキャナシステム	○	
 ワイヤレス/有線	TRIOS 4 オーラルスキャナシステム モデルS3P-2	○	
 ワイヤレス	TRIOS 3 オーラルスキャナ モデルS2P	—	
 有線	TRIOS 3 オーラルスキャナ モデルS1P	—	

上記機種をご購入の際は必ず推奨のパソコンを、弊社からご購入いただきますようお願いいたします。

## MOVE Plus

タイプ	型名	う蝕検知機能	価格
	ワイヤレス/有線	TRIOS 4 オーラルスキャナ モデルS3A-22 MOVE Plus ペン	○
	ワイヤレス	TRIOS 3 オーラルスキャナ モデルS2A MOVE Plus カートペン	—
	有線	TRIOS 3 オーラルスキャナ モデルS1A MOVE Plus カートペン	—

### ● ライセンス料

2年目以降選択	ライセンス料(2年目以降/年額)	ハードウェア保証*	クラウド使用量	3Shape コールセンターサポート
TRIOS Care		5年	10TB	無償
TRIOS Only		1年	10GB	有償の場合あり

※保証内容については、弊社担当者までお問合せください。

### ● ソフトウェア

名称	価格	ライセンス料(年額)	備考
TRIOS Design Studio			初年度よりライセンス料必要
GO2dental DWX-4用			初年度よりライセンス料必要
インプラントスタジオ			初年度よりライセンス料必要
インプラントプランナー			初年度よりライセンス料必要

取扱い店

ご使用の際は電子添文等をよく読んでお使いください。