

SANDBLAST フォルテ
FORTE

今まで できなかったことが

できる!!
ブラスター



ODIC

繊細な物から、パワーがいるものまで



P.5

リン酸塩系埋没材の除去と同時に
Co-Crの酸化膜も楽々除去！
仕上げはGO-Sで表面の光沢処理ができる！



P.8

プレスセラミックスの掘出しから
仕上げまで約1分！
反応層までキレイに除去できるのに
チッピングしないと大好評！



P.7

人工歯や床用レジンのツヤを損なう
ことなく、石膏だけが取れる！と大好評

魔法のような ブラスター

USER'S VOICE

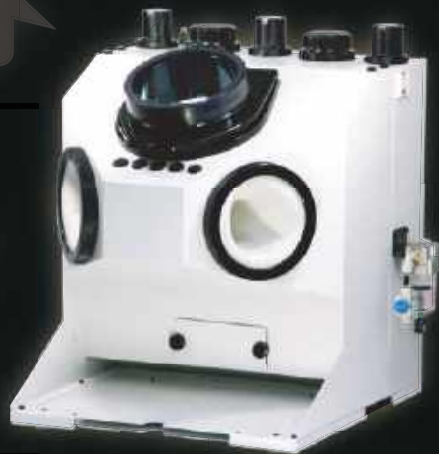


人工歯が削れることなく
義歯に付着した石膏だけ
削れるというのは驚きですよ！

新人からベテランまで
全員に同じような効果と
時短&品質向上がはかれた！

プレスセラミックスを1日20ヶ
掘出しから仕上げまで行うが、
以前は1時間30分～2時間
かかっていたものが、
フォルテは20～30分で
終わるようになった！

金属床の酸化膜は
固定ノズルで対応。
循環式で再利用でき
るので、コスト面でも
役に立っている！



フォルテに変えてから
プレスセラミックスの
チッピングが“ゼロ”
になりました！

スーパーペンノズルは、
ビーズの濃度を調整できるので、
弱い金属・強い金属と使い分けができ、
また必要な分だけ使えるので
ランニングコストが良い！

想像を超えた パフォーマンスを…

Super Pen nozzles

噴出濃度の力

まだ圧力調整だけですか？



一般的なペンシルブラスターは、圧力をあげるとビーズの濃度も濃くなるという、単純な比例線上でのパワー調節しかできません。

スーパーペannoズルは、オーディック独自の【噴射濃度調整器】を搭載。これにより、ブラストパワーの調整に噴出ビーズの濃度調整という新たな“力”が加わりました！！

パワー調節に広がりができ、今までにないブラスト処理が可能です。

スーパーペannoズルから噴出するビーズの濃度イメージ

パワーがいるものには

ビーズの濃度が
濃い

濃度を濃くすることで、パワーが必要なCo-Crの酸化膜や埋没材も楽々取れます。さらにパワーをあげるとCo-Crのバリも取ることができます！



金属の表面処理①



金属の表面処理②

繊細なものには

ビーズの濃度が
薄い

濃度を薄くすることで、プレスセラミックスの掘り出しから仕上げや、レジンの石膏除去などの繊細な作業にご使用いただけます！



プレスセラミックスの掘り出し～仕上げ

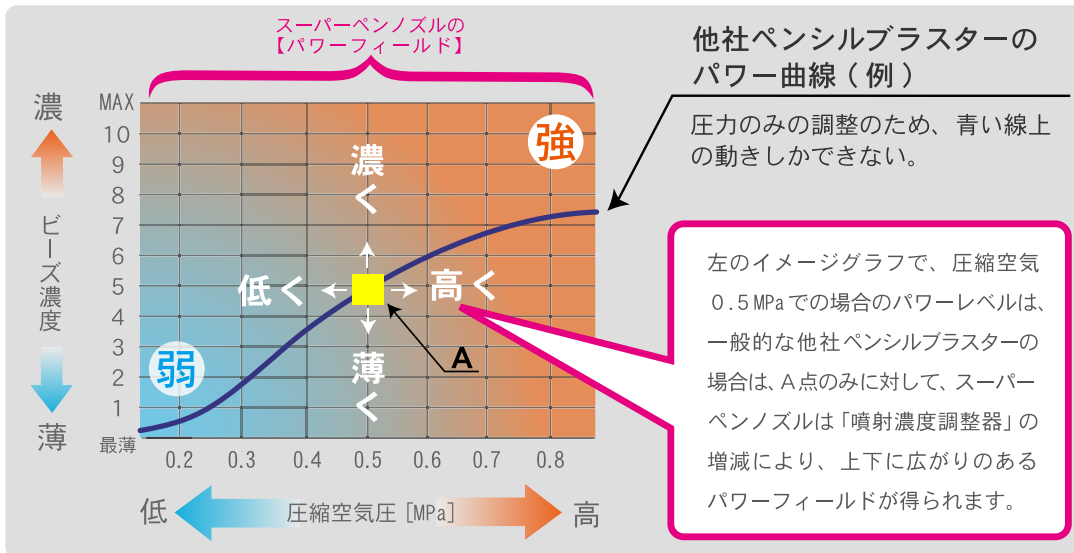


レジンの石膏除去

噴出濃度調整器 + 圧力調整で 魔法のようなブラスター

パワーフィールドの差にご注目ください！！

- 噴出するビーズの濃度を可変できる「噴出濃度調整器」と、ノズル毎に独立装備した「圧力調整器」の組合わせで、ポーセレンやコバルトに溝が彫れるというパワフルな作業からプレスセラミックスやレジソル床の繊細な作業まで可能になりました！

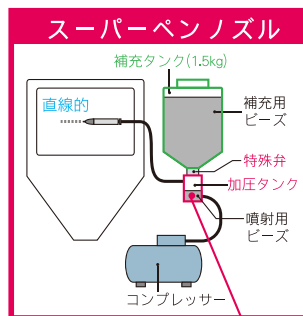


オーディック独自の【噴射濃度の力】を持つ「スーパーペンノズル」

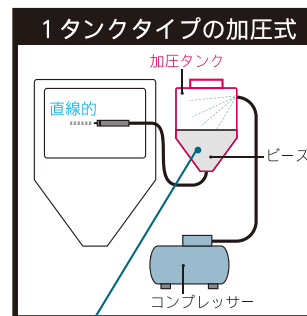


セパレイトの加圧タンクだから、ビーズの無駄がなくキレが良い！

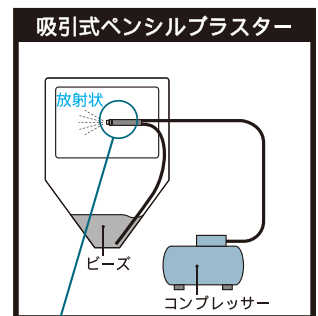
- 加圧タンクとビーズ補充タンクを分離したオーディック独自の特殊構造が、圧縮空気に含まれる水分による加圧タンク内のビーズの目詰まりを減少！
- 加圧タンクのコンパクト化と特殊弁の考案により、ビーズ噴射時のON/OFFがシャープ。加圧方式にありがちなOFF時のビーズの無駄な流出も減少！



コンプレッサーからの空気に、さらされる量が少量で、すぐに加圧タンク内から流出するため目詰まりしにくい。消費したビーズは、補充タンクから補充される。



加圧タンクが大きく、コンプレッサーからの空気に、さらされ続けるため、加圧タンク内で目詰まりしやすい。また、加圧タンク内の圧力が減少するまでビーズが無駄に流出する。



コンプレッサーからの空気の勢いを利用して、ビーズを吸上げるため、加圧方式に比べパワーが弱い。さらに、精密作業用の小口径ノズルでは、空気の勢いが得られないので、極端なパワーダウンが生じる。

ノズル口径は4タイプ！ペンノズルがメタルボディになって新登場！

- ノズル口径は、φ 1.2 mm(クリア)、φ 1.0 mm(ブラック)、φ 0.8 mm(ブルー)、φ 0.5 mm(レッド)の4タイプをラインアップ！ネジ式で簡単に取り替えできます！

メタペンノズル



本誌掲載の写真は、旧仕様「ペンノズル」が含まれています。

※スーパーペンノズルを搭載したフォルテをご購入時にセットされているタイプです。

圧倒的な
スピード

Metal



埋没材の除去と同時に
コバルトの酸化膜も楽々除去！

オーディック独自の

パワフル
固定ノズル



オーディック独自の

スーパーペンノズル



固定ノズルでリン酸塩系埋没材と酸化膜の荒取り

使用例を
動画で確認！



使用ビーズ：サンドビーズ AB-M
設定圧力：0.5 MPa



使用ビーズ：サンドビーズ AB-M
設定圧力：0.5 MPa



リン酸塩系埋没材の除去と同時に
Co-Crの酸化膜も除去できます。

オーディック独自の **パワフルノズル**！ 循環方式でビーズをリサイクル！

固定ノズル / ビーズ循環方式

- ・創業 45 年を超える信頼性と技術力に裏づけされたオーディック独自の固定ノズルは、パワフルで、リン酸塩系埋没材の除去と同時に Co-Cr の酸化膜も楽々とれると、高く評価されています。
- ・口径φ 2.7 mm のワイドなブラスト処理が可能です。
- ・操作室に溜まったビーズをリサイクル使用するビーズ循環方式でとっても経済的。

スーパーペンノズルで酸化膜をすみずみまで除去！
そして、仕上げはガラスビーズで表面の光沢処理！



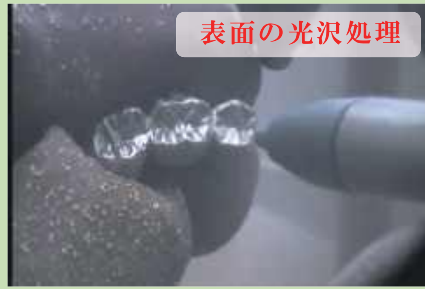
使用例を
動画で確認！



クラウンブリッジ編



使用ビーズ：サンドビーズAB-S
設定圧力：0.3 MPa
ビーズ濃度：5



使用ビーズ：サンドビーズGO-S
設定圧力：0.45 MPa
ビーズ濃度：MAX

使用例を
動画で確認！



表面の光沢処理（応用例）

お客様コメント
試適を出す時にGO-S
（ガラスビーズ）をあてて
このようにキレイな状態
でお出しすることが可能です！



インプラントフレーム試適時の
光沢処理

金属床編



使用ビーズ：サンドビーズAB-S
設定圧力：0.35 MPa
ビーズ濃度：6



使用ビーズ：サンドビーズGO-S
設定圧力：0.45 MPa
ビーズ濃度：MAX

固定ノズルとスーパーペンノズルの組み合わせ

Magic!



左のスーパーペンノズルで
細部の酸化膜を
スピーディーに除去！

右のスーパーペンノズルで
表面の光沢を処理！
あっという間にピカピカに！



使用ビーズ：サンドビーズAB-M



使用ビーズ：サンドビーズAB-S



使用ビーズ：サンドビーズGO-S

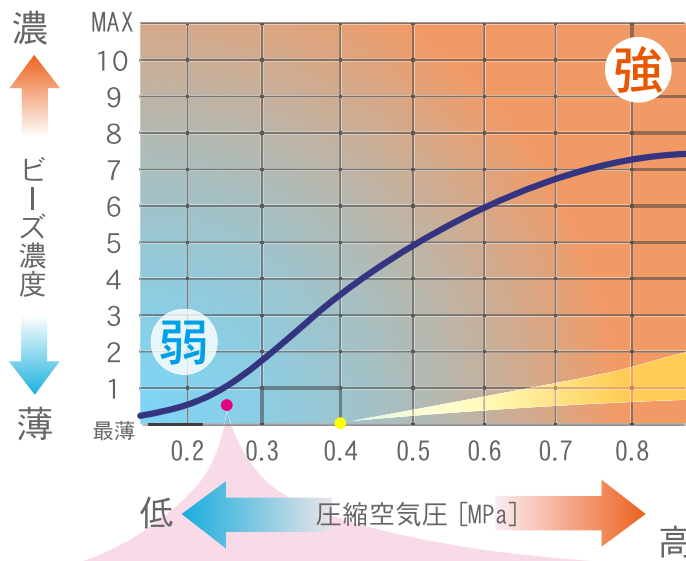
固定ノズルで
びっしり付いたリン酸塩系埋没材
と酸化膜が楽々除去できます！

パワフル
かつ
スピーディー



Super Pen nozzles

噴射濃度の力



他社ペンシルブラスターの
パワー曲線(例)

圧力のみ調整のため、青い線上
の動きしかできない。



人工歯や床用レジンの
ツヤを損なうことなく
石膏だけが取れると大好評！

これは
驚き！

レジン床の石膏除去

使用例を
動画で確認！



使用ビーズ：サンドビーズGO-S
設定圧力：0.25 MPa ビーズ濃度：0.5

歯頸部の石膏除去



お客様のコメント

人工歯や床用レジンのツヤを損なうことなく
石膏だけが除去できる不思議なブラスター！

粘膜面の石膏除去



お客様のコメント

床用レジンに付着した石膏をスピーディーに
除去できるので、石膏溶解液を使わなくなった！



掘出しから仕上げまで

約 1 分 で完了！

使用例を
動画で確認！



プレスセラミックスの掘出しから仕上げまで

掘出しから仕上げまで、何分かかっていますか？

使用ビーズ：サンドビーズGO-S
設定圧力：0.40MPa ビーズ濃度：最薄



掘出し
約40秒

**反応層も
同時に除去！**



反応層までキレイに除去できるのに、
チッピングしないと大好評！

⑤掘り出しから仕上げまで
約1分で完成！



こんな大きなパターンでも掘出し後～仕上げまでこの秒数！

仕上げと同時に反応層も除去でき、マージンのチッピングもせず、圧倒的なスピード！！

使用例を
動画で確認！



※掲載の設定圧力とビーズ濃度は一例です。

ダブルライトで2倍の明るさ

操作室内の蛍光灯をダブルに増やしました。
当社従来品に比べ2倍の明るさになり、
作業効率が向上しました！
※60W相当のコンパクト蛍光灯×2ヶ。



ダストクリーン機構が視界を確保

ブラスト作業中、粉塵で操作室内が見えにくく“イライラ”した
ご経験はありませんか？

フォルテでは、オーディック独自の“**ダストクリーン機構**”により、
集塵器による粉塵の排気効率が飛躍的にアップ！**スッキリした視界**
で、“イライラ”から解放されます。（当社従来品との比較）

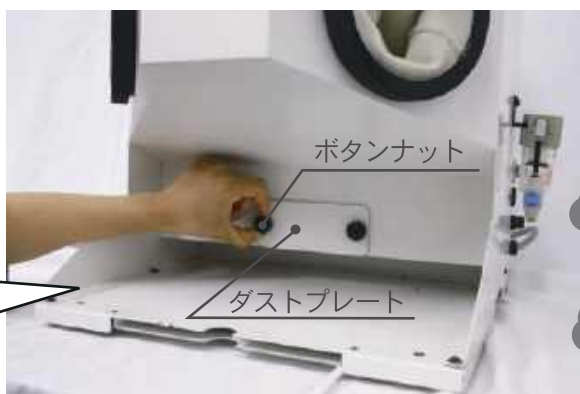


ダストクリーン機構

いつでも
クリアな
視界！！

そうじも簡単！キレイに取り除ける

本体内部の基底面をすり鉢状に仕上げていることによって、
内部の砂や埋没材のかけらなどを、基底部のキャップを取る
ことでストレス無く、きれいに取り除くことができます！



ボタンナットを外し
ダストプレートを開くと
古いサンドビーズが、
かきだせます！

まだまだある！ フォルテの便利な機能！

圧力調整器を独立装備

- 単純にパワーが必要とされる作業と、繊細なパワー調整が求められる精密作業。ノズル毎に必要な圧力を選定できるように、圧力調整器を各ノズルごとに標準装備しました。
- 圧力計は、各圧力調整器のハンドル部に装備されているので、視認性が向上しました。



くもりにくい
ですよ！

ワンタッチ交換の便利な窓用フィルム

フィルムがくもったら！

フィルムロックゴムをとって、ワンタッチで交換！

フィルムロックゴム



フィルムロックゴムを上へ抜き取り、くもった窓用フィルムを取り除く。



新しい窓用フィルムを置いて、窓用補強板をのせる。



フィルムロックゴムを押し込み、交換完了！

■ 窓用フィルム (100枚入)

ODIC のサンドビーズは
“粒” が揃ってる！

Sand
Beads サンドビーズ

製品の特長

大口徑で補充しやすい！
キャップ付きで保存しやすい！

包装内容（全品共通）



ガラスビーズ

粒の直径が揃っており、また真球に近い球体なので、プレスセラミックスやレジン床などの繊細な素材の処理にも最適です。

褐色アルミナ

白色アルミナより安価なのにじん性があり、また硬度も高く優れた研削力を発揮します。

白色アルミナ

酸化アルミナをさらに精製した高純度の白色アルミナです。

スーパーペンノズル専用

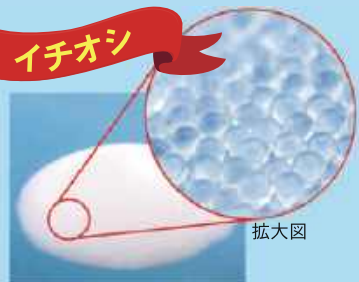


スーパーペンノズルには必ず
ODICの純正製品をご使用ください。

機械が故障したり、補綴物が損傷する恐れがあります。

サンドビーズ GO-S

イチオシ



平均粒径 60μm

サンドビーズ AB-S

イチオシ



平均粒径 50μm

サンドビーズ AW-S



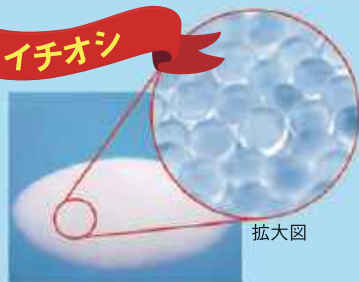
平均粒径 50μm

固定ノズル専用



サンドビーズ GO-M

イチオシ



平均粒径 110μm

サンドビーズ AB-M

イチオシ



平均粒径 120μm

サンドビーズ AW-M



平均粒径 120μm

「プレスセラミックのブラスト作業の時間短縮が出来ました」

1 噴射濃度調整器の噴射濃度を調節する事により、以前に比べ大幅な時間短縮が出来る！

2 プレスセラミックのチッピングの心配も無くなり、ストレスも無くなった！

3 フィルム交換で何時でもクリアーな視界でサンド処理が出来る。

当社では、以前からプレスセラミックの掘り出しおよびサンドブラスト処理を行うのに最新の注意をはらいながら、時間をかけていました。特に薄いマージン付近にサンドをあてる時にはマージンのチッピングを避けるため、エア圧の調整を何度か行いながら少しずつ埋没材を取り除いていました。

ところが、サンドブラストフォルテを使ってみますと、ストレスなくプレスセラミックの掘り出しから仕上げまで出来ました。

フォルテにはエア圧の調整機能の他に噴射濃度調整器というユニークな装置がついており、ビーズの噴射濃度を調節する事により、プレスセラミックの掘り出しから仕上げ作業まで、以前に比べ大幅な時間短縮が出来ました。サンドブラストの作業まで、以前に比べ大幅な時間短縮ができました。

また、チッピングの心配が無くなり、安心してサンドブラスト作業が出来、ストレスを感じる事が無くなりました。

以前のサンドブラスターは、ガラス製の窓でしたので、サンドで傷つけてしまうと見えにくくなっていましたが、フォルテは窓用フィルムをワンタッチで交換できるためいつでもクリアーな視界でサンド処理が出来るため、細かい所の当残しも無くなりました。

掃除面においても手入れのやりやすい構造になっているため簡単にできます。

今ではなくてはならない一台です。

プレスセラミックの
仕上げ処理中！



「義歯の研磨にも有効利用」

1 ペン先の口径が
0.5・0.8・1.0・1.2mmの4種類
あり、それに加えてビーズの
噴射量をそれぞれに調整できる！

※ペン先の標準装備は1.2mmのみです。

2 ペン先とビーズの噴射量を組み
合わせでメタルの処理だけでなく、
義歯の研磨にも有効活用できる！

3 できる限り削りたくない粘膜面にも
有効で、バーを使用するよりも
レジン表面を傷める(ツヤを消す)
ことなく石こうのこびりつきを
きれいに処理できる！

フォルテの便利なところは、まずペンプラスターのペン先を4種類の太さから選択することができ、それに加えてビーズの噴射量をそれぞれに調整できることです。ペン先とビーズの噴射量を組み合わせることでメタルの処理だけでなく、義歯の研磨にも有効活用できます。

人工歯間や歯頸部のバーやポイントの使いにくい部分にも使用することで、わずかに残った石こうやバリなども簡単に取除くことができ、細部の仕上がりも良くなります。

できる限り削りたくない粘膜面にも有効で、バーを使用するよりもレジン表面を傷めることなく石こうのこびりつきをきれいに処理できます。

これらには、GO-Sを0.5mmのペン先で0.15Mpa程度でブラストするのが効果的と考えます。硬質レジン歯、アクリルレジン歯、床用レジンにはほとんど悪影響を与えません。

もう1つのペンプラスターにはAB-Sを使用して前装面のメタル処理に使用しています。従来品ではマージン部分がわずかに剥がれることがありましたが、噴射量の調整とペン先の選択により繊細な加工が可能なフォルテを使用するようになってからは皆無になりました。

各部の細かい調節機能を備えたフォルテは、使い方の応用が広がるサンドブラストです。

スーパーペン/用途別の圧力と噴出濃度 [参考値]

※噴出調整ツマミを反時計回りに回しきり
そこから時計回りに回す回数です。

処理する材質	用途例	使用ビーズ	使用ペンノズル(mm)	設定圧力(MPa)	設定噴出濃度※(回転数)	特記事項
床用レジン	荒研磨後の歯頸部処理 (石こうや薄いバリの除去)	GO-S	1.0	0.2~0.3	2~4	
	中研磨後の歯頸部処理 (石こうや薄いバリの除去)	GO-S	0.5	0.2~0.3	1~2	
	荒研磨後の床内面の処理 (焼付や分離不十分の部位)	GO-S	1.0	0.2~0.3	3~5	
	バーで大まかに除去後の 保持用根面板、オーバー デンチャーの支台内面	GO-S	0.5	0.1~0.2	1~3	
硬質レジン (ハイブリッドを含む)	ジャケット冠 内面の油膜除去	AB-S/AW-S	0.5/0.8	0.1~0.2	1~2	1点に集中させない!
	前装冠の表面処理 (パラ、プレッシャス)	AB-S/AW-S	0.8/1.0	0.3~0.4	3~4	
	前装冠の表面処理 (ニッケル、コバルト)	AB-S/AW-S	0.8/1.0	0.3~0.5	3~5	
メタルボンド ポーセレン	前装面の表面処理	AB-S/AW-S	0.5/0.8	0.2~0.4	2~4	
オール セラミックス	ガラス鋳造法での 鋳造体の掘り出し	GO-S	0.5	0.1~0.2	1~3	1点に集中させない!
	ガラス鋳造法での 結晶化後の表面処理	AB-S/AW-S	0.5	0.2~0.3	2~4	
	加圧成型鋳造法での 鋳造体の掘り出し	GO-S	0.5/0.8	0.2~0.4	1~3	
	加圧成型鋳造法での表面処理	AB-S/AW-S	0.5/0.8	0.2~0.4	2~4	
	耐火模型法での表面処理	AB-S/AW-S	0.5/0.8	0.2~0.4	2~4	

※使用者様の感想であり、使用状況による個人差はございます。

「切削能力が非常に高いため ストレス無く埋没材が消えていくので驚きました。」

- 1 切削能力が高く、さらに
ビーズの噴射濃度が調節可能！
- 2 中が明るく効率よく粉塵を吸引
してくれるため見やすい！
- 3 拡大鏡を置いても使え、
スーパーペンによる細かい作業
でもよく見える！
- 4 人工歯に傷をつけずに
レジンのバリとりができる！
- 5 今までにない正確な処理が可能と
なり繊細な形態を形成していける

今までは、埋没材を除去し表面を荒らす処理にも酸化膜の取り残しが多く、何度も席を立ててはサンドブラスト処理を繰り返していました。

フォルテを使用してみると、切削能力が非常に高いためストレス無く埋没材が消えていくので驚きました。ただ強力なだけではなく繊細な面も持ち合わせており、色々な要求にも答えてくれるタフなサンドブラスターですね。

砂を噴射すると、今までは巻き起こった粉塵でよく見えなかったのですが、効率よく粉塵を吸引してくれるため中が明るく見やすくなっています。

拡大鏡を置いても使えるので、スーパーペンによる精密な作業でもよく見えるのでミスが無くなりました。

ビーズの噴射濃度を調整できるので、人工歯についた石こうをとるのはもちろんのこと、人工歯に傷をつけずにレジンのバリ取りにも使っています。

歯冠修復においては象牙質の構造や、表面性状の付与や鋭利になった狭線のボカシにおいても、このスーパーペンはビーズの噴射濃度の適正な調節ができるので今までにない正確な処理が可能となり繊細な形態を形成していけるので大変便利です。

ノズルも丈夫で長持ちなのでとても重宝して毎日使っています。なくてはならない一台になりました。

「“痒いところに手が届く”そんなブラスターがやっと現実になりました。」

- 1 空気圧は至極当たり前
噴射する砂の量が調節可能！
- 2 ミスト状のブラスティングが可能に。
全体からピンポイントまで
正確なブラスティングが可能に。
- 3 ペンノズルチップもネジ式で
簡単に取り替えることができます。
- 4 シートを交換するだけで常時
クリアな視界でブラスティング
することができる！
- 5 本体内部の基底面をすり鉢状に
仕上げていることによって、
ストレス無く掃除ができる！

私のラボで使っているサンドブラスターはガラス窓を通して使用するため、いくらマイクロスコープを覗いて精密な作業を心がけていてもブラスティング時は視界が遠くついつい漠然と作業を行ってしまっているのが現状です。

しかし、このサンドブラスト・フォルテはそんな曖昧な作業時に極めて正確で信頼性のおける作業を約束してくれます。いくつかその特長を挙げてみます。

まず、スーパーペンノズルは噴射する砂の量が調節可能です。空気圧の調整機能は至極当たり前ですが、空気圧を弱めてブラスティングする場合、従来ならノズルから砂がバサッとこぼれ落ちたり、不均一に砂が噴射され均一なブラスト面を得ることは困難でした。

その点スーパーペンノズルはビーズ濃度調整ツマミによってミスト状のブラスティングが可能になり全体からピンポイントまで正確なブラスティングが可能になりました。

スーパーペンノズルのチップもネジ式で簡単に取り替えることができ、これらは我々ユーザーが待ち望んでいた機能だと思います。

また、メンテナンス面においてもアクリル窓の内面に厚めのクリアフィルムがセットされていて、万が一アクリル面にノズルで砂を噴射して傷をつけた場合でもフィルムを交換するだけで常時クリアな視界でブラスティングすることができます。

清掃面においても工夫がなされ、本体内部の基底面をすり鉢状に仕上げていることによって、内部の砂や埋没材のかけらなどを、基底部のキャップを取るによってストレス無く、パキュームを使用せずにきれいに取除くことができます。

まさに我々の“痒いところに手が届く”そんなブラスターがやっと現実になりました。

ぜひ一度お好みで、しかも正確なブラスティングを体験してもらいたいと思います。

● フォルテ / 一覧表

タイプ			
スーパーペンノズル(右)	●	●	—
スーパーペンノズル(左)	●	—	—
固定式ノズル※1	●	●	●
ダストクリーン機構	●	●	●
ダブルライト	●	●	●
連動コンセント	●	●	●
左右ペン切換スイッチ	●	—	—
ペン/固定切換スイッチ	●	●	—
本体質量(kg)	約20.5	約18.0	約15.5

● フォルテ / 定格

※1：固定式ノズルには、「噴射濃度調整器」は付いておりません。

定格電圧	AC100V	使用空気圧力	0.15～0.8MPa
定格周波数	50/60Hz	製品寸法	W420×D420×H465※3
定格消費電力	29W※2	連動コンセント容量	500W

※2：連動コンセントによる消費分は含まず。 ※3：製品右側面のエアフィルターを含む。

- 製品の定格、仕様は改良などのため、一部変更することがありますのでご了承ください。
- このカタログのお問合せは、右下に記載の販売店にご相談ください。もし販売店でおわかりにならないときは、当社におたずねください。
- このカタログに掲載の製品の補修用性能部品の保有期間は製造打ち切り後、5年です。
- 本カタログに記載の製品は、日本国内用ですので、日本国外では使用できず、またアフターサービスもできません。
- Products in this catalog are designed for use Japan only. Servicing is not available outside of Japan.

実際の現場を収録！



ODIC
オーディック株式会社

〒553-0003 大阪市福島区福島7-14-20

<http://www.odic-go.com/>

☎ 06-6451-7385

※土日祝を除く 9:00～17:00(受付16:30終了)



お問い合わせ、ご相談は信用とサービスの行きとどいた当店へどうぞ。